

ASUNTO-OSAKEYHTIÖ ROVANIEMEN RAUHANHARJU

Tyylikästä ja modernia arkkitehtuuria keskustan ja Kirkkolammen läheisyydessä. Luonnonläheinen sisustus luo kodikkaan tunnelman. Korkeatasoiset kodit rakennetaan omalle tontille ja lämmitysmuotona on maalämpö.



Arkkitehtisuunnittelu



Rakentaja



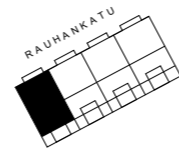
RS-pankki



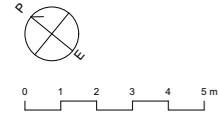
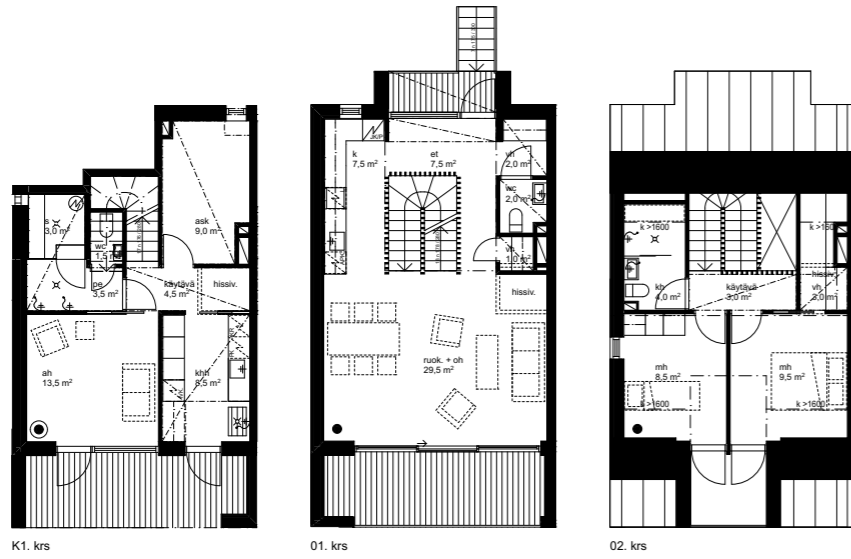
Myynti



Pohjakuvat



Asunto 1
4H + K + S
99 m² + 35 m²

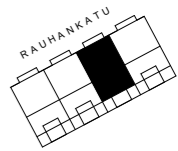


ALUSTAVAT MYNTIPOHJAT, MUUTOKSET OVAT MAHDOLLISIA. ASUNTOJEN IKKUNOIDEN SJAANTI, HORMIKOOT JA KINTOKALUSTEET SAATAVAT VAIHDELLA. RAKENNUKKAJA PIDATTAA OIKEUDET KAIKKIIN SUUNNITELMAMUUTOKSIIN.

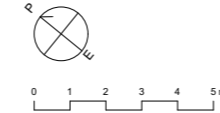
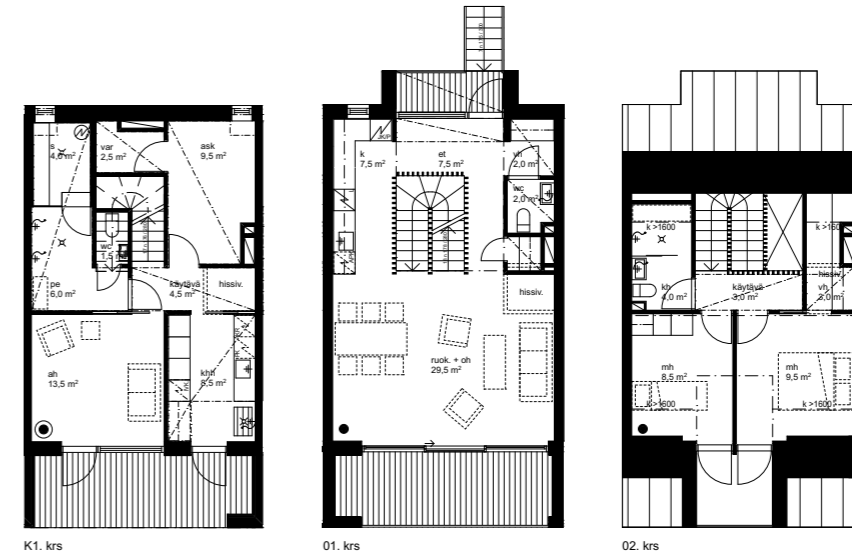


Arkkitehti- ja sisustus suunnittelutoimisto
Jaakonkatu 4-6, 06200 Rovaniemi
Maneeskatu 4 C, 00170 Helsinki
puh 040 503 3008

Pohjakuvat



Asunto 3
4H + K + S
98,5 m² + 41,5 m²

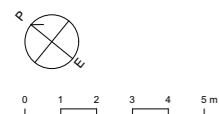
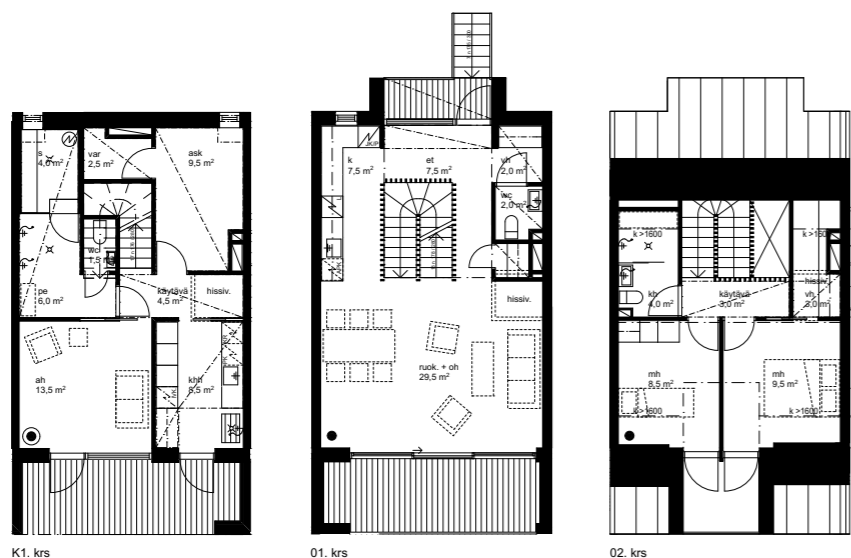


ALUSTAVAT MYNTIPOHJAT, MUUTOKSET OVAT MAHDOLLISIA. ASUNTOJEN IKKUNOIDEN SJAANTI, HORMIKOOT JA KINTOKALUSTEET SAATAVAT VAIHDELLA. RAKENNUKKAJA PIDATTAA OIKEUDET KAIKKIIN SUUNNITELMAMUUTOKSIIN.



Arkkitehti- ja sisustus suunnittelutoimisto
Jaakonkatu 4-6, 06200 Rovaniemi
Maneeskatu 4 C, 00170 Helsinki
puh 040 503 3008

Asunto 2
4H + K + S
98,5 m² + 41,5 m²

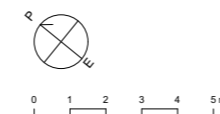
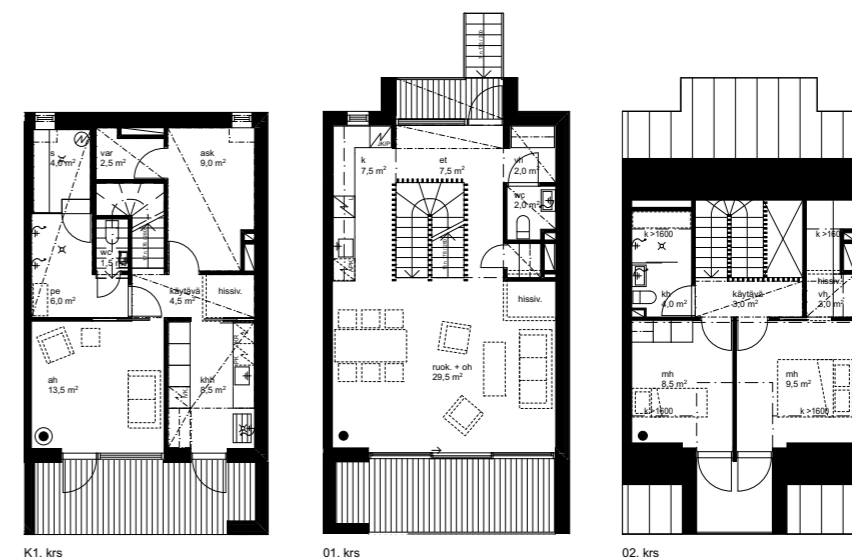


ALUSTAVAT MYNTIPOHJAT, MUUTOKSET OVAT MAHDOLLISIA. ASUNTOJEN IKKUNOIDEN SJAANTI, HORMIKOOT JA KINTOKALUSTEET SAATAVAT VAIHDELLA. RAKENNUKKAJA PIDATTAA OIKEUDET KAIKKIIN SUUNNITELMAMUUTOKSIIN.



Arkkitehti- ja sisustus suunnittelutoimisto
Jaakonkatu 4-6, 06200 Rovaniemi
Maneeskatu 4 C, 00170 Helsinki
puh 040 503 3008

Asunto 4
4H + K + S
99 m² + 41 m²



ALUSTAVAT MYNTIPOHJAT, MUUTOKSET OVAT MAHDOLLISIA. ASUNTOJEN IKKUNOIDEN SJAANTI, HORMIKOOT JA KINTOKALUSTEET SAATAVAT VAIHDELLA. RAKENNUKKAJA PIDATTAA OIKEUDET KAIKKIIN SUUNNITELMAMUUTOKSIIN.



Arkkitehti- ja sisustus suunnittelutoimisto
Jaakonkatu 4-6, 06200 Rovaniemi
Maneeskatu 4 C, 00170 Helsinki
puh 040 503 3008

Rakennustapaselostus

RAKENNUSKOHDE

Rakennuskohteessa on rivitalo, jossa on 4 huoneistoa. Huoneistolle kuuluvat autokatos ja autopaikka. Huoneistojen tiedot löytyvät seuraavalta sivulta.

HINNAT

As.1: mh. 129 000 €, laina-osuus 301 000 €, vh 430 000 €
As.2 ja 3: mh. 132 000 €, laina-osuus 308 000 €, vh. 440 000 €
As.4: mh 134 400 €, laina-osuus 313 600 €, vh 448 000 €

VALMISTUMISAJANKOHTA

10/2018

TONTTITIEDOT

Oma tontti, 1 442 m², 2. kaupunginosa, kortteli 56, tontti 1.
Osoite on Rauhankatu 32, 96100 Rovaniemi.

PIHA-ALUE

Parkkipaikka, autokatos ja sisääntulot asfaltoidaan. Muut alueet nurmetetaan.

PERUSTUKSET

Betonirakenteisena rakennussuunnitelman mukaisesti. Alapohja on maanvarainen betonilaatta. Ensimmäisen kerroksen lattiarakenteet ovat betonia. Ylimmän kerroksen lattiarakenteet ovat puurakenteisia.

RUNKO

Alakerran seinät ovat betonia ja finfoam eriste. Keski- ja yläkerroksen seinät ovat: puurunko 200 mm, 50 mm vaakakoolaus ja tuulensuojalevy. Lämmöneristeenä villa 200 mm + 50 mm. Höyrinsulkumuovi, Gyproc-levy sisäpintaan.

VESIKATTO JA YLÄPOHJA

Talossa on harjakatto ja vesikatteenä konesaumattu pelti. Yläpohjana ovat kertopuupalkit. Eristeenä yläpohjassa on 400 mm puhallusvillaa, höyrinsulkumuovi, koolaus ja sisäkatossa kipsilevy, joka tasoitetaan ja maalataan.

JULKISIVUT

Ulkoseinien pääasiallinen pintamateriaali on lautaverhous. Muut täydentävät materiaalit tehdään julkisivupiirustusten mukaisesti.

VÄLISEINÄT

Alimmaisen kerroksen huoneistojen väliset seinät ovat betonia. Toisen ja kolmannen kerroksen väliset seinät ovat palo- ja äänieristysvaatimukset täyttäviä, puurakenteisia erillisrunkoisia kipsilevyseiniä. Asuntojen väliseinät ovat kuivissa tiloissa puurunkoisia kipsilevyseiniä. Kosteuden tilan seinät ovat kivirakenteisia.

IKKUNAT

Olohuoneissa tehdasvalmisteisia Profin-lasiliukuseiniä ja muut ikkunat tehdasvalmisteisia puualumiiniikkunoita.

OVET

Ulko-ovet: Kaskipuu tai vastaava. Väliovet: valkoisia sileitä ovia.

LATTIAPÄÄLLYSTEET

Eteinen, olohuone, keittiö ja makuuhuoneet: parketti. Kylpyhuone: laatta. Alakerran lattiat: laatta.

SISÄSEINÄT

Kylpyhuone:laatta. Muut seinät maalataan.

SISÄKATOT

Maalattua Gyproc-levyä. Sauna leppää.

SAUNA

Leppä. Sähkökiuas.

LISTOITUS

Maalattua puulistat.

KALUSTEET

Suunnitelmien mukaiset.

VESIKALUSTEET

Suunnitelmien mukaiset.

KONEET JA LAITTEET

Keittiössä on induktiotaso ja erillisuuni, jää/pakastinkaappi, astianpesukone, mikroaaltouuni. Kylpyhuoneessa on varaus pyykkikoneelle ja kuivausrummulle.

ILMANVAIHTO

Asunnoissa on huoneistokohtainen koneellinen lämmöntalteenotolla varustettu tulo- ja poistoilmanvaihtojärjestelmä.

LÄMMITYS JA VESI

Maalämpö

SÄHKÖT

Sähkö- ja antennijärjestelmä tehdään sähkösuunnitelman mukaan. SYJ-kaapeli

HUOMAUTUS

Tämä esite on laadittu ennakkomarkkinointivaiheessa ja myyjä varaa oikeuden muuttaa siinä annettuja tietoja. Asuntokaupan sisältö ja ehdot täsmennetään lopullisissa myyntiasiakirjoissa. Perspektiivikuvan tarkoitus on havainnollistaa kohteen ulkonäköä. Se ei ole suunnitelma-asiakirja ja saattaa yksityiskohdiltaan ja väreiltään poiketa lopullisesta rakennuksesta. Asunnoissa saattaa esiintyä vähäisiä alaslaskuja ja koteloiteja, joita ei ole merkitty esittelypiirustuksiin. Kalusteiden ja hormien mitoitus tarkistetaan työmaalla ja niiden mitat saattavat vähäisessä määrin muuttua suunnitellusta. Piirustuksissa olevat irtokalusteet ovat varauksia ja ne eivät sisälly asunnon hintaan.



Asemapiirustus

